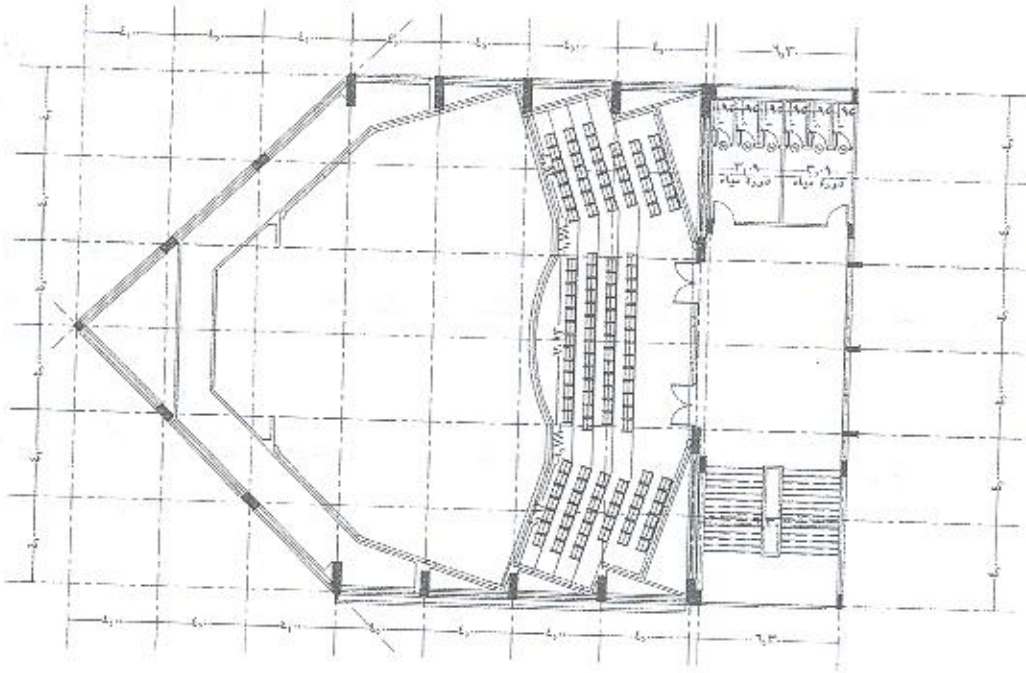


مسقط افقى للدور الارضى



مسقط افقى للدور البلكون

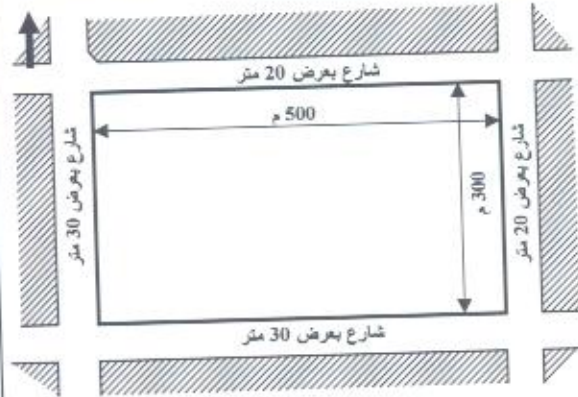
Course Title: Urban Design (2)
Date: Jan 24th 2011 (First term)

Course Code: ARE4128
Allowed time: 5 hrs

Year: 4th
No. of Pages: (1)

Remarks: (answer the following questions... assume any missing data... answers should be supported by sketches...etc)

السؤال الأول (45 درجة)



في إطار الاهتمام المتزايد بتصميم وتخطيط المدن والمجتمعات العمرانية الجديدة يراد تخطيط أحد المناطق المركزية في وسط إحدى المدن الجديدة وذلك على قطعة الأرض المرفقة في الشكل المقابل

والمطلوب :

إعداد دراسات التصميم العمراني للموقع المحدد داخل منطقة الدراسة في الشكل المرفق وذلك من خلال تصميم الفراغات العمرانية للمنطقة المركزية وسط إحدى المدن (برسم الكتل الخارجية فقط للمباني) وتتكون المباني المكونة للمنطقة المركزية المطلوبة من :

- 1- مبنى خدمات مركزي بمسطح 500م^2 بارتفاع دورين.
- 2- مركز ثقافي بمسطح حوالي 1200م^2 بارتفاع 3 أدوار.
- 3- مسرح بمسطح حوالي 1000م^2 بارتفاع 3 أدوار.
- 4- سوق تجاري بمسطح 1000م^2 بارتفاع 3 أدوار ، مع إمكانية عمل محلات تجارية شريطية أو خدمات تجارية متميزة.
- 5- مسجد بمسطح 500م^2
- 6- مبنى خدمات إدارية ومصرفية بمسطح 400م^2 وارتفاع دورين
- 7- عدد4 من المطاعم والكافيتريات المفتوحة والمغلقة التي تخدم المنطقة المركزية مساحة كل منها من 300 إلى 400م^2
- 8- فندق بمسطح 2000م^2 بارتفاع 4 أدوار
- 9- فراغات مفتوحة وحدائق بمسطحات مناسبة للأنشطة الاجتماعية والترفيهية

الرسومات المطلوبة:

- 1- المدخل والمفهوم التصميمي (دون مقياس رسم محدد) مجموعة من الدراسات والاستكشافات التحليلية للموقع والتي توضح الفكرة المقترحة وأهم المحددات والمعايير التصميمية والتخطيطية المؤثرة على التصميم العمراني والتشكيل للموقع المقترح. (5 درجات)
 - 2- التصميم العمراني المقترح للمشروع (فقط موقع عام للمباني) من خلال : بمقياس رسم 1:1000 (30 درجة)
 - التنظيم العمراني للمباني وعلاقة المباني والفراغات (موقع عام للمباني والفراغات وتوضيح الأنشطة المختلفة والطرق والحركة الآلية وحركة المشاة)
 - التفاصيل والفرش (الألوان، البوابات، التشجير، عناصر فرش الفراغات اللازمة لأداء الأنشطة المختلفة..)
 - 3- رسم أحد الفراغات بالتفصيل موضحاً مكونات الفراغ والعناصر التصميمية والفرش والمناسيب والمتابعة البصرية للفراغ من خلال قطاعات توضح نسب ومقياس الفراغ ودراسات للفراغ بمقياس رسم 1:500 (10 درجة)
- مع مراعاة دراسة حركة المشاة والحركة الآلية داخل الموقع وأماكن الخدمة والانتظار مع ضرورة دراسة الفراغات الرئيسية والفراغات المتدرجة والمتتابعات البصرية ومداخل الفراغات والأنشطة المقامة بها و مراعاة عدم تداخل الأنشطة المختلفة دون الإخلال بوحدة المشروع والمفهوم العام. ويمكن للطالب اقتراح أي أنشطة أو عناصر أو بيانات أخرى

السؤال الثاني (15 درجة)

اجب على ما يلي مستعينا " بالأمثلة كلما أمكن :

- 1- ما هي مستويات التصميم العمراني المختلفة مع التوضيح بالأمثلة (5 درجات)
- 2- ما هي أهم عوامل تدهور المناطق العمرانية ذات القيمة مع إعطاء أمثلة على أشكال ومستويات هذا التدهور (5 درجات)
- 3- ما هي أهم سياسات وأساليب الحفاظ على التراث المعماري والعمراني (5 درجات)

Greeting sentence

Course Examination Committee

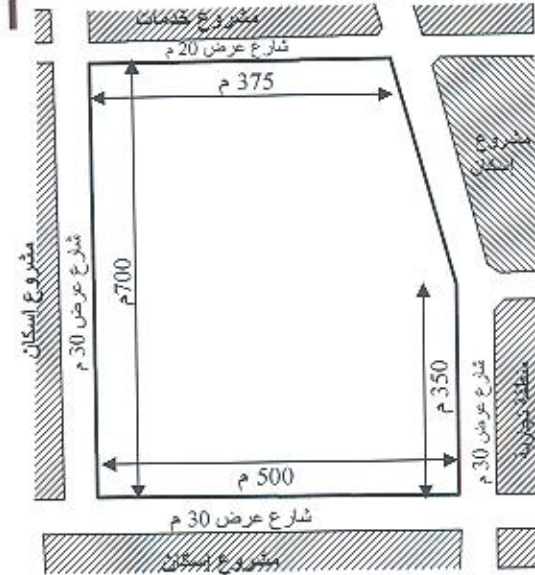
Dr.

Course Title: Housing 2
Date: Jan 26th 2011 (First term)Course Code: ARE4129
Allowed time: 4 hrsYear: 4th
No. of Pages: (1)

Remarks: (answer the following questions... assume any missing data... answers should be supported by sketches...etc)

السؤال الأول (40 درجة)

مطلوب تصميم وتخطيط منطقة سكنية بإحدى المدن الجديدة ويوضح الشكل المرفق أبعاد ومحددات المنطقة السكنية المراد تخطيطها و المخصصة لفئات دخل متعددة والمخططة بنظام التخطيط الحر ببرنامج تصميمي كالآتي :



مساحة الموقع حوالي 78 فدان ،
الكثافة العامة 120 شخص في الفدان
نسبة الخدمات بالموقع 15% والتي تشمل على
(الخدمات التعليمية ، والتجارية ، الدينية ، الترفيهية ...)
و نسبة الشوارع 20% من الموقع

والمطلوب توزيع فئات الإسكان في الموقع كما يلي :

- 10% فيلات
- 30% مصفوفات
- 40% عمارات مكونة من 5 طوابق
- 20% عمارات مكونة من 7 طوابق

المطلوب منك كالتالي :

- 1- حساب عدد السكان وعدد المباني والوحدات في كل نمط من الأنماط (5 درجات)
- 2- تصميم المسقط الأفقي لنموذجين فقط من نماذج أنماط الإسكان المقترحة مقياس رسم 1:200 (10 درجات)
- 3- تصميم وتخطيط الموقع بنظام التخطيط الحر (15 درجة)
- 4- توضيح شبكة الطرق الداخلية وتدرجها داخل المنطقة السكنية (5 درجات)
- 5- توزيع الخدمات العامة اللازمة والفراغات الخارجية بالموقع بما يتلاءم مع محددات الموقع مقياس الرسم 1:1000 وعلى الطالب افتراض أية بيانات ناقصة. (5 درجات)

السؤال الثاني (20 درجة)

من خلال تخطيطك للمنطقة السكنية ودراستك لأسس تصميم وتخطيط المواقع السكنية أجب على ما يلي :

- 1- ما هي أهم الاعتبارات التي اتخذتها عند تصميم النماذج السكنية لتحقيق المرونة داخل الوحدات (5 درجات)
- 2- ما هي أهم الاشتراطات التي تحدد موقع مركز المجاورة مع التوضيح بالإسكتشات (5 درجات)
- 3- ما هي أهم الاعتبارات التصميمية والتخطيطية لتحقيق الكفاءة الاقتصادية في تخطيط المنطقة (10 درجات)

Greeting sentence

Course Examination Committee

Dr

Page: 1 / 1

عمارة جديد +

إمتحان الفصل الدراسي الأول
للعام الجامعي ٢٠١٠-٢٠١١
مدة الإمتحان ٦ ساعات

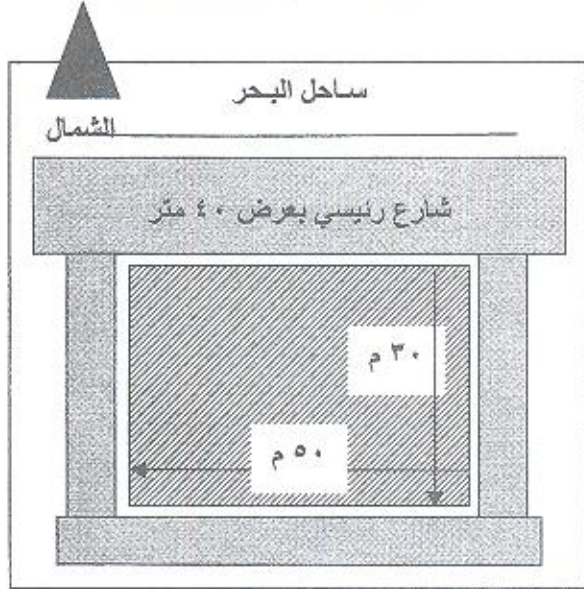
جامعة طنطا
كلية الهندسة
قسم الهندسة المعمارية
الفرقة الرابعة

أجمالي درجات الإمتحان التحريري ٨٠ درجة

مادة التصميم المعماري (١٢٤ ARE)

مشروع تصميم فندق سياحي ٤ نجوم

في إطار خطة الدولة لتعزيز التنمية السياحية في مصر يزمع إنشاء فندق سياحي ٤ نجوم بمدينة الإسكندرية على ساحل البحر المتوسط على أن يراعى فيه معايير تصميم الفنادق وتوفير كافة الخدمات الفندقية بحيث يرى أكبر عدد ممكن من الغرف للبحر وكذلك توفير عوامل الأمن داخل الفندق ، و عليه فمن المطلوب عمل تصميم لهذا الفندق بحيث يراعى المتطلبات التالية :



- عدد ١٠٠ غرفة زوجية
- عدد ١٠ أجنحة
- غرف خدمة في كل دور
- عدد ٢ مطعم سعة ١٢٠ فرد
- عدد ١ كافيتريا سعة ٨٠ فرد
- بهو للفندق بمساحة لا تقل عن ٣٠٠ م^٢
- الإستقبال وغرف الإدارة للفندق بمساحة لا تقل عن ٢٠٠ م^٢
- مطبخ بمساحة لا تقل عن ٢٥٠ م^٢ ملحق به المخازن اللازمة للأطعمة والتلجيات
- مغسلة بمساحة لا تقل عن ١٥٠ م^٢
- مخزن بمساحة لا تقل عن ١٥٠ م^٢
- حمام سباحة بمساحة مناسبة

على الطالب مراعاة الجوانب البيئية الخاصة بالمشروع وكذلك دراسة العلاقات الوظيفية وتصميم تشكيل يناسب كافة المحددات ، مع العلم بان المشروع يطل بجميع جوانبه على شوارع بعرض ١٦ متر وعلى الطالب إفتراض اي عناصر معمارية تخدم المشروع .

مع خالص امنياتنا

أ.د. أحمد عبد الوهاب رزق
د. أسامة عبدالنبي قنبر



الزمن : ٤ ساعات

المادة : ARE٤١٢٧ تخطيط مدن (لائحة جديدة)

AP٤١٠٥ تخطيط مدن (١) (لائحة قديمة)

الفرقة : الرابعة

النهاية العظمى : ٤٠ درجة



جامعة طنطا

كلية الهندسة

قسم الهندسة المعمارية

امتحان الفصل الدراسي الاول للعام الجامعي ٢٠١٠-٢٠١١

أجب على جميع الاسئلة التالية

السؤال الاول

١٠ درجات

١- من خلال دراستك لنظريات تخطيط المدن المختلفة تناول بالرسم ما يلي :

أ . فكرة لوكوبوزيه و نظرية مدينة الغد

ب. فكرة سوريا ماتا والمدينة الشريطية

٢ - تناول بالتحليل المقارن (وصف ومميزات وعيوب) أنواع المدن الشريطية. المختلفة مع الرسم .

السؤال الثاني

١٠ درجات

١ - من خلال دراستك للتجمعات العمرانية الجديدة تكلم فيما يلي :

أ. فكرة انشاء المدن الجديدة في مصر

ب. الاهداف الرئيسية لانشاء المدن الجديدة

ت. التحديات والمعوقات التي تواجه انشاء وتنمية المدن الجديدة

٢- تكلم عن مكونات التخطيط التفصيلي للمدينة .

السؤال الثالث

١٠ درجات

١- من خلال دراستك لتخطيط المجاورة السكنية بالمدينة ، وضغ مع الرسم :

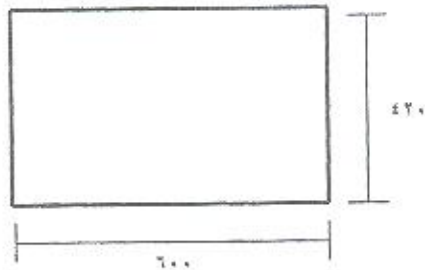
أ. أهم الاشتراطات اللازمة لتصميم البلوك السكني .

ب. اهم الاشتراطات اللازمة لتخطيط شبكات الشوارع داخل المجاورة السكنية

٢- أذكر ما تعرفه عن أهداف التخطيط العام للمدينة في مجالات التنمية المختلفة .

السؤال الرابع

١٠ درجات



الشكل المبين امامك يوضح حدود مجاورة سكنية مساحتها حوالي ٦٠ فدان وكثافة بنائية ١٠٠ فرد/ الفدان

أ. احسب الخدمات اللازمة للمجاورة السكنية ومساحتها .

ب. صمم شبكات الطرق والبلوكات السكنية والخدمات المختلفة اللازمة

لهذه المجاورة بمقياس رسم ١:١٠٠٠٠.

ت. وضغ جدول الاشتراطات البنائية لامتاط الاسكان المختلفة بالمجاورة

(د/ نيفين يوسف عزمي)

مع التمنيات بالنجاح والتوفيق

مادة تاريخ و نظريات العمارة

جامعة طنطا

رقم المادة RE4/26

كلية الهندسة

زمن الامتحان ٤ ساعات

قسم الهندسة المعمارية

اجمالي الدرجة : ٦٠ درجة

الفرقة الرابعة

٢٠١١/١/ ١٧

من خلال البحث الذي قمت بعمله اجب على التالي

- (أ) وضح عنوان الموضوع و اهميته من وجهة نظرك و اسباب اختياره و موقعه من عمارة القرن العشرين و الواحد و العشرين . (٢٠ درجة)
- (ب) متن البحث موضعا المدرسة المعمارية او المعمارين البصمة او الفترة مبينا اسكتشات المباني التي قمت بدراستها . (٢٠ درجة)
- (ج) النتائج في صورة جداول مقارنات أو تطور أو نقد معماري و الملخص و التوصيات التي نصب في التصميم المعماري . (٢٠ درجة)

بالتوفيق و النجاح بأذن الله

استاذ المادة الأستاذ الدكتور أحمد عبد الوهاب أحمد رزق

رئيس قسم الهندسة المعمارية



مخارجه جديد



اسم المقرر : تصميمات تنفيذية
وكميات ومواصفات
كود المقرر : ARE٤١٢٥
النهاية العظمى : ٦٠ درجة
النظام : لائحة جديدة

جامعة طنطا - كلية الهندسة

الفرقة : الرابعة العام الجامعي : ٢٠١٠-٢٠١١

الفصل الدراسي : الاول

زمن الامتحان : ٧ ساعات

عدد الاوراق / عدد الصفحات : ٢ ورقة

اجب على الاسئلة الاتية:

مرفق الرسومات الابتدائية لاحدى المدرجات الطلابية والمطلوب الاتي:

السؤال الاول (٢٥ درجة)

رسم الرسومات التنفيذية للمسقطين الافقيين للدور الارضى والبنكون بمقياس رسم ١/١٠٠ واعداد الجداول الخاصة بالفتحات والتشطيبات

السؤال الثاني (١٥ درجة)

رسم قطاع راسي أ-أ الموضح بالرسومات مع توضيح جميع الطبقات المختلفة فى كل من الارضيات والسطح النهائى بمقياس رسم ١/١٠٠

السؤال الثالث (١٠ درجة)

رسم قطاعات تفصيلية للسلالم موضعا عليها جميع الطبقات المختلفة فى كل من الارضيات والدرابزين بمقياس رسم ١/٢٠

السؤال الرابع (١٠ درجة)

عمل جداول الكميات الخاصة ببندود اعمال التشطيبات الخاصة لقاعة المدرج فقط مع ذكر منطوق البند والوحدة والكمية للبندود الاتية (اسقف - حوائط - ارضيات)

ملحوظة:

على الطالب افتراض اى مقياس أو منسوب أو بيانات من شأنها إتمام اجابته بالشكل المطلوب من الأسئلة