

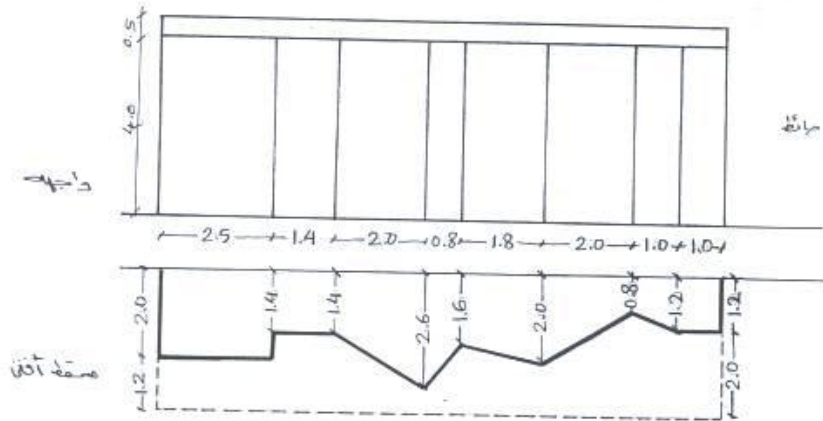
الفرقة الأولى  
العام الدراسي ٢٠٠٧ - ٢٠٠٨  
الزمن :           

امتحان الفصل الدراسي الأول  
مادة وسائط التعبير البصري ( ١ )

جامعة طنطا  
كلية الهندسة  
قسم الهندسة المعمارية

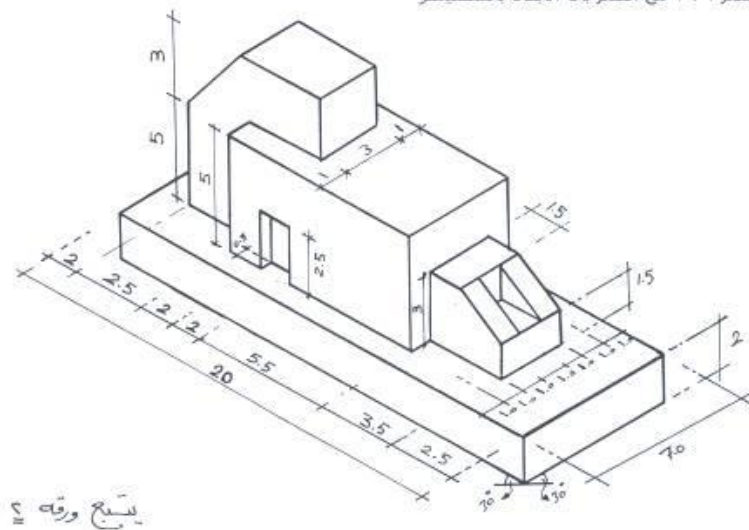
### السؤال الأول :

المطلوب رسم وإيجاد الظل الذاتي والظلال المنقولة للواجهة المسماة بالرسم وذلك بمقياس رسم ١ : ١ مع العلم بأن الأبعاد بالسنتيمتر .



### السؤال الثاني :

المطلوب رسم وإيجاد الظل الذاتي والظلال المنقولة للشكل الموضح والمرسوم بزاوية ( ٣٠ ، ٣٠ ) ذلك بمقياس رسم ١ : ١ مع العلم بأن الأبعاد بالسنتيمتر

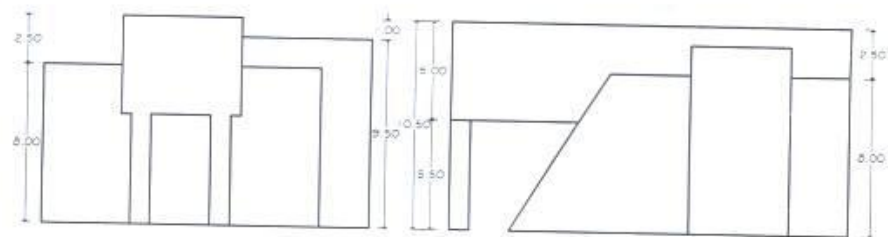


يسمع وقتك

**السؤال الثالث :**

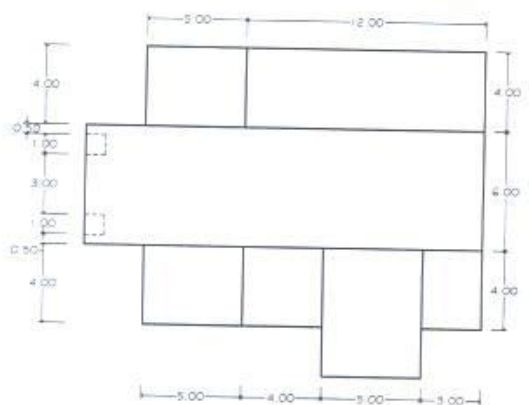
المطلوب:

- رسم المنظور الهندسي مع توضيح كيفية الحصول على نقاط القياس وموقع العين، علماً بأن مستوى الصورة يميل بزاوية ٣٠° على الواجهة الكبرى للمبنى كما هو موضح بالرسم.
- برسم المنظور عين طائر (ارتفاع العين = ١٥م) بمقياس رسم ١:٥٠.
- إلقاء الظلال الذاتية والمنقولة على المبنى والأرض والكتل على بعضها مع مراعاة أن الشمس تميل بزاوية ٦٠°.
- براعى توضيح خطوط المنظور وعدم مسح خطوط العمل، كذلك يمكن افتراض أي أبعاد غير موجودة.



Side View

Front View



Plan

السنة: الأولى  
المادة: الحاسب الآلي في العمارة (١)  
زمن الاختبار: ثلاثة ساعات

جامعة طنطا  
كلية الهندسة  
قسم الهندسة المعمارية

أختبار نهاية الفصل الدراسي الأول لمادة الحاسب الآلي في العمارة (١)  
الفصل الدراسي الأول - للعام الجامعي ٢٠٠٧ - ٢٠٠٨

أجب عن الأسئلة الآتية:

**السؤال الأول (١٠ درجات):**

ما هو الحاسب الآلي، و ما هي الأنواع المختلفة للحاسب الآلي طبقا لتصنيفها حسب الغرض من استخدامها، طريقة أدائها و أحجامها؟

**السؤال الثاني (١٠ درجات):**

ما هي المكونات الأساسية للحاسب الآلي؟ أشرح تلك المكونات و الوسائل و الأدوات الخاصة بها بالتفصيل.

**السؤال الثالث (١٥ درجة):**

مجموعة الأوامر الآتية هي أوامر خاصة ببرنامح الحاسب الآلي الـ AutoCAD :

Polyline  
Circle  
Offset  
Trim  
Copy  
Mirror  
Extend  
Array

أختار خمسة فقط من الأوامر السابقة و أشرح بالتفصيل طريقة تنفيذها. على الطالب توضيح الاختصارات الخاصة بالأوامر، القائمة التي تحتوي على الأمر، الـ Toolbar الخاص بالأمر وكذلك الرمز الخاص بالأمر في الـ Toolbar.

**السؤال الرابع (١٥ درجة):**

أشرح بالتفصيل كيف يمكن إضافة التهيير الى الرسومات المعدة باستخدام برنامج الحاسب الآلي AutoCAD . أشرح كذلك كيف يمكن إضافة النصوص المكتوبة و الأبعاد الى تلك الرسومات.

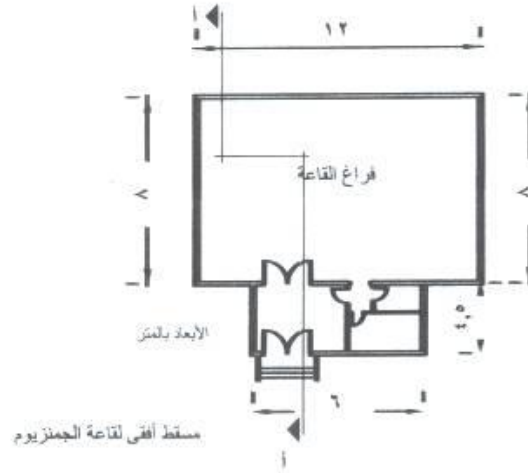
الدرجة الكلية للاختبار ٤٠ درجة

مع أطيب التمنيات بالتوفيق،  
د. أيمن جمال الدين أحمد

**السؤال الأول :-** الرسم المبين يوضح المسقط الأفقي المبسط لقاعة جمنيزيم (موضحا عليه الأبعاد المحورية " ١٢ م × ٨ م " وبارتفاع صافي ٤.٥ متر ويتقدمه بهو مدخل بالأبعاد الميينة وبارتفاع صافي ٣ م والمنشأ هيكلية من الخرسانة المسلحة وحوائط من الطوب ويتم اختيار الأماكن الملائمة للأعمدة الخرسانية.

وعلى الطالب تحديد واطهار كافة العناصر الإنشائية المناسبة وغير الواردة بالشكل وتوضيح الأبعاد والمجاور والمناسيب والعناصر المعمارية من أبواب وشبابيك ، لإظهار الرسومات في صورة متكاملة .  
**والمطلوب الآتي :-**

- ١- المسقط الأفقي مع عمل جداول الفتحات وجدول التشطيب ، بمقياس رسم ١ : ٥٠ .
- ٢- واجهة المدخل الأمامية بمقياس رسم ١ : ٥٠ "غير مطلوب القطاع النمطي المرافق للواجهة "
- ٣- رسم القطاع الموضح " أ- أ " من منسوب الأساس وحتى دروة السطح موضحا كافة عناصر الإنشاء ، بمقياس رسم ١ : ٥٠ .



**السؤال الثاني :- أجب على النقاط التالية :**

- ١- قارن بين الإنشاء بطريقة الحوائط الحاملة والإنشاء الهيكلي موضحا اجابتك بالرسم .
- ٢- ارسم مسقط أفقي تفصيلي بمقياس رسم مناسب لقاعدة منفصلة كأساس لأحد أعمدة مبنى هيكلي "في حالة أن يكون العمود عند حدود الجيران "
- ٣ - عرف **خمسة فقط** من المصطلحات التالية "موضحا اجابتك بالرسم":  
مراقد الأحجار - التحويلة - العقد الغشيم - اللبشة - كتيزر - الرباط الفلمنكي - الحجرة المسابحة - التشوين- العراميس - عقد تيودور .

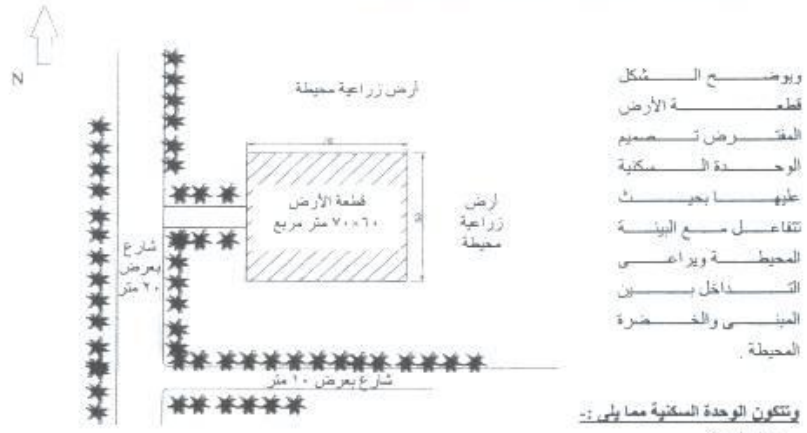
مع التعمية بالبعاج والنوبين

## مادة التصميم المعماري

امتحان الفصل الدراسي الأول  
عام "٢٠٠٨-٢٠٠٧"  
الزمن: ٦ ساعات

جامعة طنطا - كلية الهندسة  
قسم الهندسة المعمارية  
الفرقة الأولى

تقرر تصميم وحدة سكنية وسط منطقة زراعية لعائلة فنان مكونة من خمسة أفراد ليكون منتجعا تلجأ إليه العائلة هربا من ضجيج المدينة وصفحتها مع مراعاة أن تكون الوحدة ملحق بها مرسوم صغير لمزاولة الفنان لعمله من خلاله . ويراعى أيضا عند التصميم المزج بين الاتجاهات التراثية والاتجاهات المعاصرة الحديثة من خلال استخدام بعض العناصر التراثية وإعادة صياغتها في قالب يتمشى مع أسلوب الحياة المعاصر.



- مدخل الوحدة
- فراغ الاستقبال وملحق به فراغ الطعام .
- مطبخ صغير ودورة مياه صغيرة خاصة بالضيوف .
- معيشة داخلية خاصة بأهل المسكن .
- جناح النوم وبه غرفة نوم رئيسية ملحق بها حمام خاص وغرفتين للأطفال ولهما حمام آخر .
- فراغ خاص للمرسم ويراعى فيه التوجيه والمنظر المثل على وملحق به مخزن صغير لتخزين اللوحات .

### والمطلوب تصميم الوحدة السكنية ورسم الرسومات التصميمية التالية :-

- ١- المسقط الأفقي للوحدة السكنية مبينا عليه عناصر الفرش المستخدمة ، بمقياس رسم ١:١٠٠٠ .
  - ٢- واجهة المنخل الرئيسية بمقياس رسم ١:١٠٠٠ .
  - ٣- قطاع مار بالمنخل بمقياس رسم ١:١٠٠٠ .
  - ٤- موقع عام للوحدة السكنية والأرض المحيطة بها ، بمقياس رسم ١:٢٠٠٠ .
  - ٥- منظور خارجي لكثلة المبنى بمقياس رسم مناسب .
- وللطالب حرية إضافة عناصر أخرى للمشروع سواء بالفراغات المكونة له أو بالرسومات التصميمية مع ضرورة توضيح أهمية هذه الإضافة .

مع التبريات والنجاح والتوفيق

أختبار نهاية الفصل الدراسي الأول لمادة تاريخ و نظريات العمارة (١) أ  
الفصل الدراسي الأول - للعام الجامعي ٢٠٠٧ - ٢٠٠٨

أجب عن الأسئلة الآتية مدعماً أجابك بالرسومات المناسبة:

السؤال الأول (٢٥ درجة):

ما هي العمارة؟ اذكر التعريفات المختلفة للعمارة. اشرح العوامل المختلفة التي تؤثر على عملية التصميم المعماري.

السؤال الثاني (٢٥ درجة):

ما المقصود بالفراغات المعمارية؟ ما هي العوامل التي تؤثر على أستيعابنا للفراغات المعمارية؟ اذكر خمس طرق يمكن بها تقسيم فراغ معماري الى فراغين، مع توضيح نوع المحدد الفراغي المستعمل لتقسيم الفراغ و ما اذا كان يسمح بوجود اتصال حركي أو بصري أم لا؟ دعم أجابك بكل الأستكشاثات المناسبة.

السؤال الثالث (٢٥ درجة):

تعرضت خلال دراستك لمنهج نظريات العمارة للمدارس المعمارية التالية:

Arts and Crafts  
Art Nouveau  
Art Deco  
Modernism Architecture  
Brutalism Architecture  
Pst-Modernism Architecture  
Vernacular Architecture

اختر اتجاهين اثنين فقط من الاتجاهات المعمارية السابقة و اشرح بالتفصيل الملامح و السمات المميزة لهذين الاتجاهين و ظروف نشأتهما، مع ذكر أمثلة للمعماريين الذين ينتمون لهذين الاتجاهين و كذلك أمثلة من المباني التي صممها و التي تنتمي لهذين الاتجاهين. دعم أجابك بالأستكشاثات المناسبة.

الدرجة الكلية للاختبار ٦٠ درجة

مع أطيب التمنيات بالتوفيق،  
د. أيمن جمال الدين أحمد