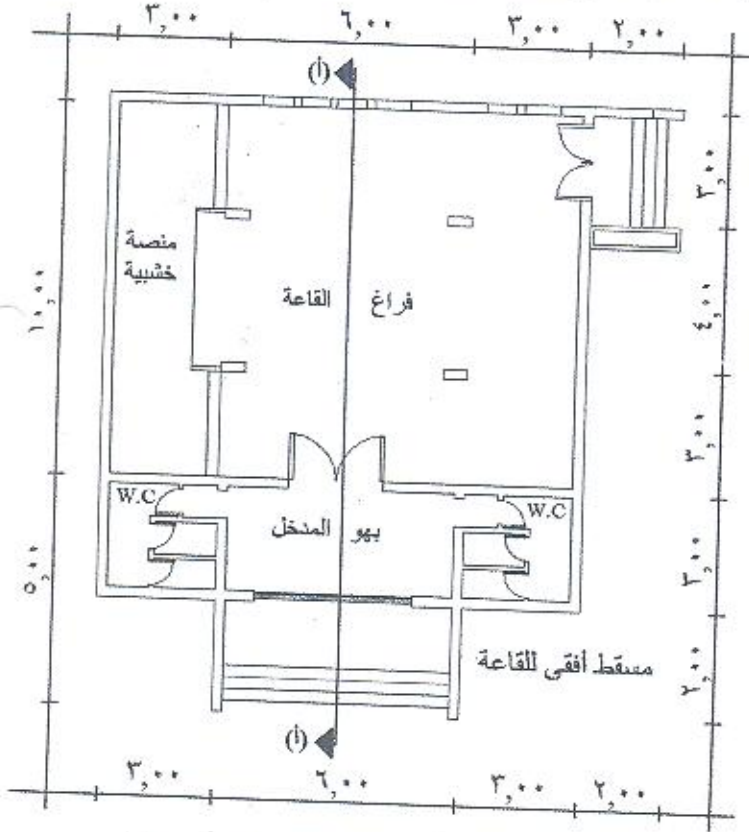


امتحان الفصل الدراسي الأول
"٢٠٠٨-٢٠٠٩"
الزمن : ٤ ساعات

جامعة طنطا - كلية الهندسة
قسم الهندسة المعمارية
الفرقة الأولى

السؤال الأول :- الرسم المبين يوضح المسقط الأفقى التجريدى لقاعة احتفالات صغيرة بأحد النوادى الترفيهية (موضحا عليها الأبعاد المحورية) وبارتفاع صافى ٤,٥ متر ويقدمها بهو مدخل بالأبعاد المبينة وبارتفاع صافى ٣ م ومرفق بها دورات مياه بنفس ارتفاع بهو المدخل ، والمنشأ هيكلى والحوائط من الطوب .
وعلى الطالب تحديد كافة العناصر المعمارية واستكمالها من أبواب وشبابيك وتوضيح كل ما يلزم من أبعاد ومناسيب لإظهار الرسومات فى صورة متكاملة .

والمطلوب الآتى :- (٤٠ درجة)



١- رسم المسقط الأفقى للقاعة مع عمل جداول الفتحات وجداول

التشطيب . بمقياس رسم ١:٥٠ ، (١٥ درجة)

٢- رسم القطاع الرأسى (أ-أ) . من منسوب الأساس وحتى دروة

السطح موضحا عليه كافة عناصر الأنشاء والطبقات وكتابة

البيانات المطلوبة ، بمقياس رسم ١:٥٠ ، (١٥ درجة)

٣- رسم مسقط أفقى تفصيلى لجزء من أرضية القاعة فى حالة

تغطيتها بخشب باركية مع رسم قطاعات تفصيلية (قطاع رأسى

وآخر أفقى) توضح طبقات الأرضية مع مراعاة استكمال جميع

البيانات على الرسومات المطلوبة بمقياس رسم مناسب

، (١٠ درجات)

السؤال الثانى :- قارن من حيث الشكل والاستخدام وطريقة التنفيذ " موضحا اجابتك بالرسم" بين كل من : (١٥ درجة)

(٥ درجات)

(٥ درجات)

(٥ درجات)

- العقد الخشيم والعقد المعيارى .

- أحجار البلوكات وأحجار الدبش .

- الرباط الإنجليزى والرباط الفلمنكى فى أعمال المبانى بالطوب .

السؤال الثالث :- اذكر هل الجمل التالية صحيحة أم خاطئة مع تصحيح الأخطاء فى حالة وجودها :- (٥ درجات)

١- طبقة الموزاييك "التراتزو" توضع فوق الخرسانة المسلحة مباشرة وتستخدم للأرضيات القليلة الأهمية ونرش كثيرا بالماء وتحتاج للغسيل بالماء باستمرار.

٢- من مراحل تنفيذ وإنشاء المبنى مرحلة طرح عملية إنشاء المبنى والتي تتضمن البرنامج التنفيذى وعملية التشوير وتخطيط وإعداد الموقع وعملية الحفر وتنفيذ الأساسات .

٣- المنشآت الهيكلية هى المنشآت التى تتكون من قنريات أو وحدات صلابة قصيرة وباشكال عديدة يتم تجميعها حتى تستطيع أن تنقل القوى المؤثرة داخل وحداتها إلى أطرافها مثل القباب "Domes" والقنوات "Vaults" .

٤- منحنى التفتيح هو الخط القوسى الخارجى للعقد وقد يسمى منحنى التتويج .

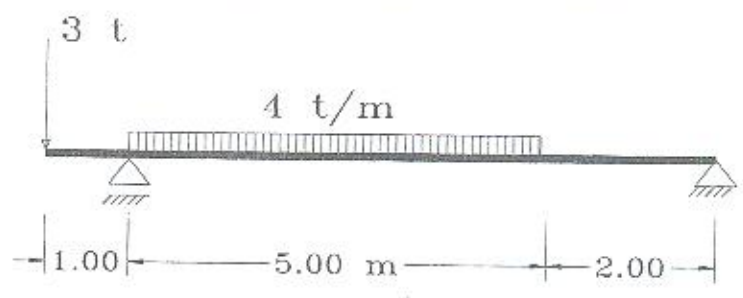
٥- أساسات الأعمدة سابقة التجهيز تستخدم لحمل الضغوط المانعة الواقعة من اختلاف مناسيب الأرض أو المياه سواء الجوفية أو السطحية .

مع التمنيات بالنجاح والتوفيق

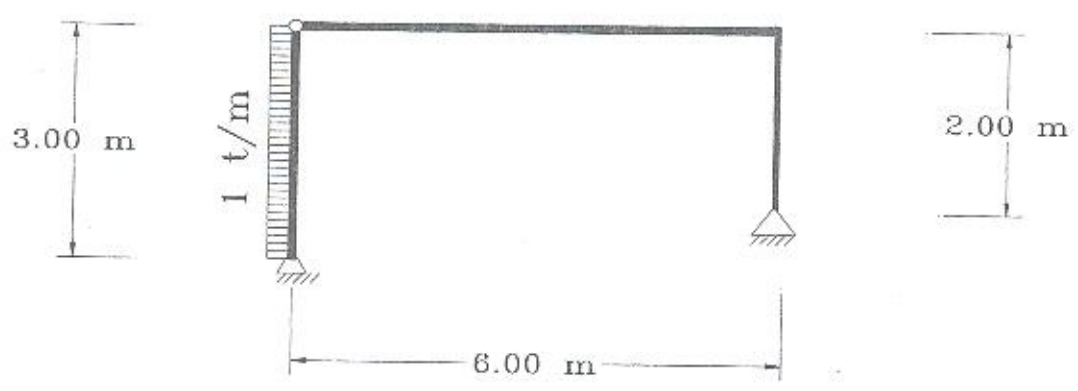
د/ مدينا أحمد المليحي

Answer the following questions, neat sketches are required.

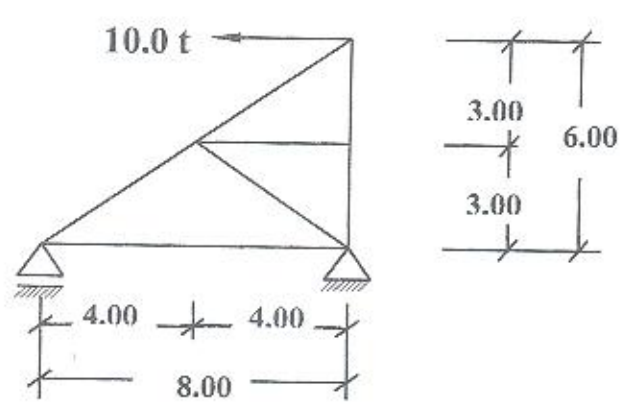
- 1- For the shown cantilever beam, it is required to:
 - a- Calculate the components of the reactions at supports.
 - b- Draw the normal force, shearing force and bending moment diagrams.



- 2- Draw the normal force, shearing force and bending moment diagrams for the shown frame, using suitable scale.



- 3- Calculate the reactions of the shown truss then :
 - a- Determine analytically the forces in all members.
 - b- Check the forces in all members using graphical method.



مع تمنياتي بالتوفيق د. اشرف عدلى

أختبار نهائية الفصل الدراسي الأول لمادة تاريخ و نظريات العمارة (1) أ
الفصل الدراسي الأول - للعام الجامعي 2008-2009

أجب عن الأسئلة الآتية مدعماً أجابتك بالرسومات المناسبة:

السؤال الأول (25 درجة):

ما المقصود بالفراغات المعمارية، و ما هي العوامل التي تؤثر على استيعابنا للفراغات المعمارية؟ أذكر خمس طرق يمكن بها تقسيم فراغ معماري الى فراغين، مع توضيح نوع المحدد الفراغى المستعمل لتقسيم الفراغ و ما اذا كان يسمح بوجود اتصال حركى أو بصرى أم لا؟ دعم أجابتك بكل الاستكشافات المناسبة.

السؤال الثانى (20 درجة):

ما الفرق بين الطرز المعمارية Architectural styles و النماذج المعمارية Architectural paradigms، و ما هي العوامل التي تؤدي الى ظهور طراز معمارى جديد، و ما هي العوامل التي تؤثر على اختيار الطابع المعمارى للمبنى الذى يصممه المعماري؟ أشرح باختصار الخصائص العامة للطرز المعمارية.

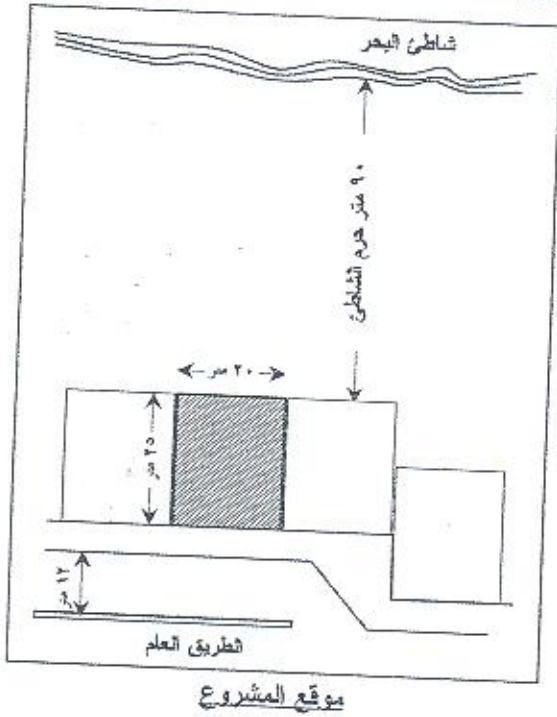
السؤال الثالث (30 درجة):

تعتبر ال "Post-Modernism" و كذلك ال "Vernacular Architecture" من الاتجاهات المعمارية الهامة فى القرن العشرين. ناقش ظروف نشأة تلك الاتجاهات المعمارية و كذلك ملامحها الأساسية، و أذكر أمثلة لمشاريع معمارية تنتمى لهذين الاتجاهين. أثناء مناقشتك لاتجاه ال "Vernacular Architecture" أذكر ما تعرفه عن أعمال المعماري المصرى حسن فتحى و ناقش فكره التصميمي. دعم أجابتك بكل الاستكشافات المناسبة.

الدرجة الكلية للاختبار 60 درجة

مع أطيب التمنيات بالتوفيق،
د. أيمن جمال الدين أحمد

مادة التصميم المعماري



على قطعة الأرض الموضحة بالكروكي المرفق والواقعة على شاطئ البحر ... مطلوب تصميم لشاليه او قبلا صغيرة تصلح لقضاء عطلة الصيف ... وتتكون من العناصر الآتية :-

- ١- مدخل ملحق به دورة مياه
- ٢- صالة معيشة وركن للطعام
- ٣- مطبخ يضم علي ركن الطعام ملحق به مخزن صغير
- ٤- غرفة نوم رئيسية ملحق بها حمام خاص
- ٥- عدد ٢ غرفة لالولاد (بنت وولدين) وحمام خاص بهما
- ٦- جراج سيارة واحدة ومخزن صغير ملحق به .

وعلي الطالب او الطالبة مراعاة المساحات والابعاد المناسبة لكل عنصر والتوجيه المناسب له .
والعلاقات السليمة للعناصر المختلفة وحسب استخدامها الوظيفي وتوفير الخصوصية اللازمة لجناح النوم . كما عليه / عليها ايضا مراعاة توفير التراسات بالمساحات المناسبة .
هذا وللطالب او الطالبة الحرية في تصميم المبنى علي دور واحد او دورين او استخدام المستويات المختلفة وافترض ايه بيانات غير معطاه له ... لخدمة القرار التصميمي .

والمطلوب الآتي :-

- | | |
|-------------|-------------------|
| (١٠ درجة) | مقياس رسم ١ : ٢٠٠ |
| (٤٠ درجة) | مقياس رسم ١ : ١٠٠ |
| (١٠ درجة) | مقياس رسم ١ : ١٠٠ |
| (١٠ درجة) | مقياس رسم ١ : ١٠٠ |
| (١٠ درجة) | |

- ١- الموقع العام
- ٢- المساقط الأفقية التي توضح فكرة التصميم
- ٣- قطاع رأسي يمر بالمدخل في حالة دور واحد ويمر بالنسلم في حالة دورين .
- ٤- الواجهة البحرية أو واجهة المدخل .
- ٥- منظور خارجي .

مع التمنيات بالنجاح والتوفيق

د. / دينا المليجي ، د. / تجي حسن ، د. / حسن وهبي

الفرقة الأولى
العام الدراسي ٢٠٠٨ - ٢٠٠٩
الزمن : ٤ ساعات

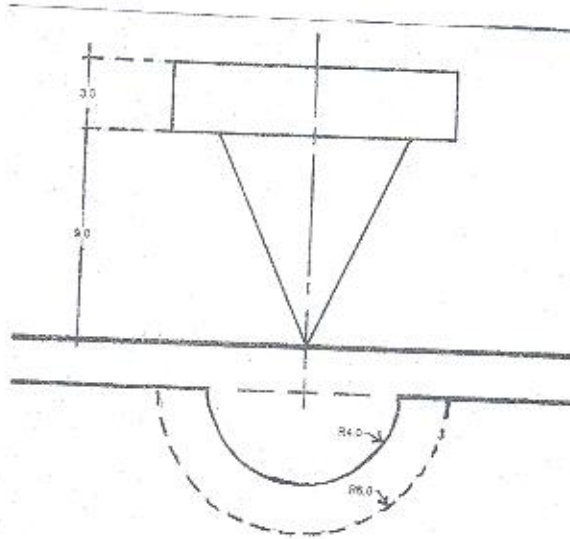
امتحان الفصل الدراسي الأول
مادة ظل ومنظور

جامعة طنطا
كلية الهندسة
قسم الهندسة المعمارية

الامتحان مكون من ورقتان

السؤال الأول :

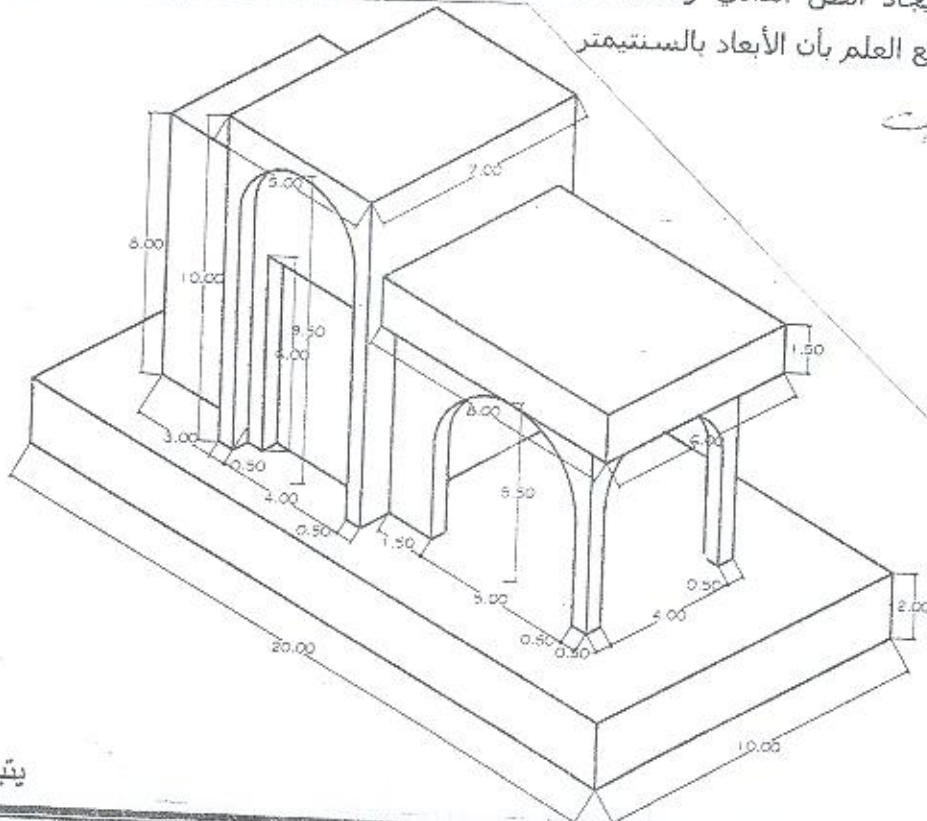
المطلوب رسم وإيجاد الظل الذاتي والظلال المنقولة للشكل المبين بالرسم ، وذلك بمقياس رسم ١:١ مع العلم بأن الأبعاد بالسنتيمتر .



السؤال الثاني :

المطلوب رسم وإيجاد الظل الذاتي والظلال المنقولة للشكل الموضح والمرسوم بزاوية (٣٠، ٣٠) ، وذلك بمقياس رسم ١:١ مع العلم بأن الأبعاد بالسنتيمتر

الظلال على الأرض



يتبع الورقة الثانية

الفرقة الأولى
العام الدراسي ٢٠٠٨ - ٢٠٠٩
الزمن : ٤ ساعات

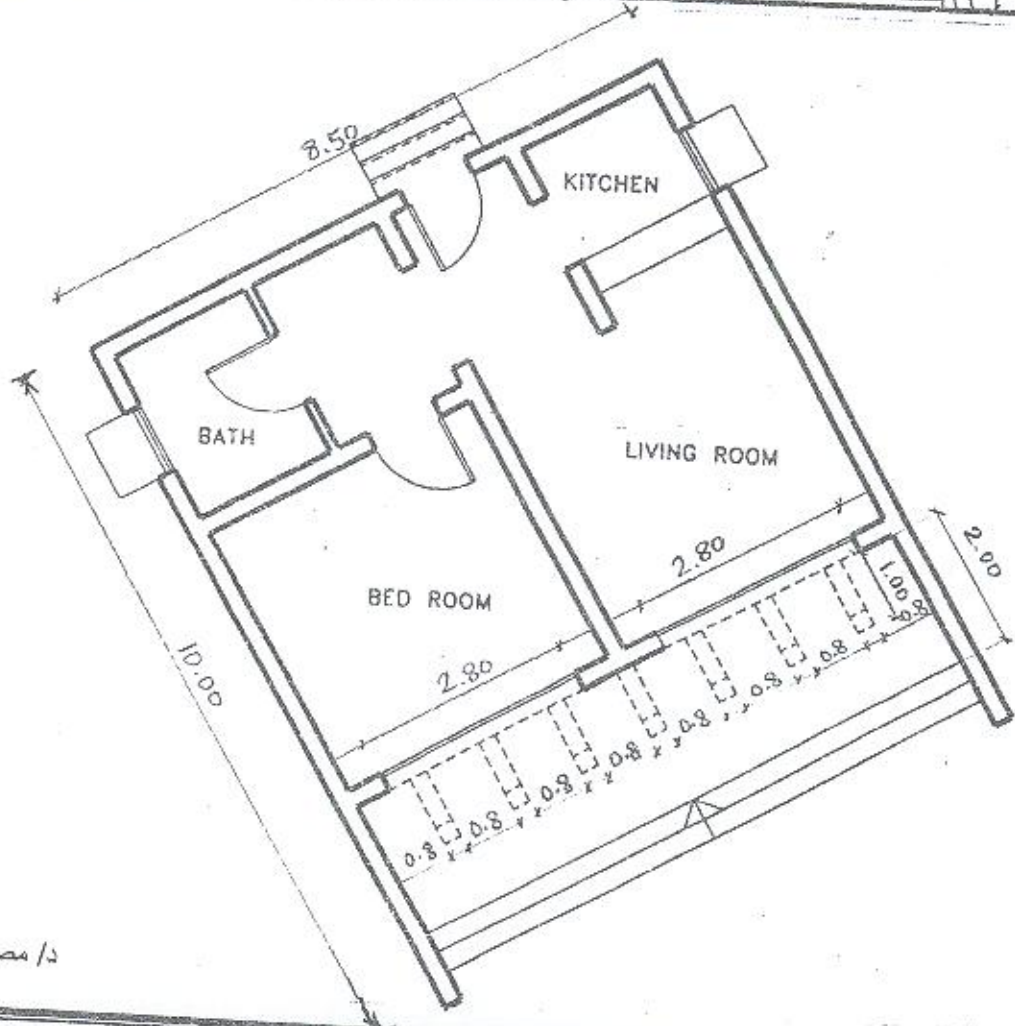
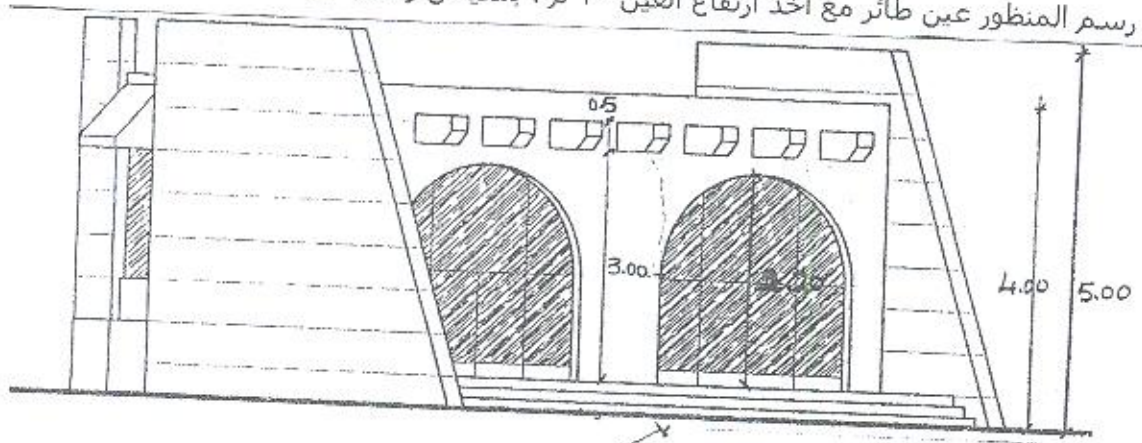
امتحان الفصل الدراسي الأول
مادة ظل ومنظور

جامعة طنطا
كلية الهندسة
قسم الهندسة المعمارية

السؤال الثالث: (يراعى توضيح خطوط المنظور وعمق مسح خطوط العمل ، واقتراح أى أبعاد غير موجودة بالرسم).

المطلوب :

- رسم المنظور الهندسي مع توضيح كيفية الحصول على نقاط القياس وموقع العين ، علما بأن مستوى الصورة يميل بزاوية ٣٠ على الواجهة الكبرى للمبنى كما هو موضح بالرسم.
- رسم المنظور عين طائر مع أخذ ارتفاع العين ١٠ م ، بمقياس رسم ١ : ٠.٥٠ .



والله الموفق
د/ مصطفى جلال رمضان

أختبار نهائية الفصل الدراسي الأول لمادة الحاسب الآلي في العمارة (1)
الفصل الدراسي الأول - للعام الجامعي 2008-2009

أجب عن الأسئلة الآتية:

السؤال الأول (15 درجات):

كيف يمكن تقسيم الأنواع المختلفة للحاسب الآلي طبقا لطرق التصنيف المختلفة؟ أذكر ما تعرفه عن وحدات الإدخال Input Units و وحدات الإخراج Output Units الخاصة بالحاسب الآلي.

السؤال الثاني (10 درجة):

مجموعة الأوامر الآتية خاصة بنظام تشغيل الحاسب الآلي MS-DOS ، أنقل تلك الأوامر الى كراسة الأجابة و اذكر أى منها أوامر داخلية Internal Commands ، و أى منها أوامر خارجية External Commands :

Dir
Format
Date
Cls
Copy
Backup
Restore
Md (make directory)
Rd (remove directory)
Undelete

السؤال الثالث (25 درجة):

أشرح بالتفصيل الأوامر و الوظائف التالية، و الخاصة ببرنامج الحاسب الآلي AutoCAD. على الطالب توضيح الاختصارات الخاصة بالأوامر، القائمة التي تحتوى على الأمر، ال Toolbar الخاص بالأمر و كذلك الرمز الخاص بالأمر فى ال Toolbar، مع شرح طرق رسم المسطحات و المجسمات ثلاثية الأبعاد بأختصار.

Line
Circle
Mirror
Array
Making and inserting blocks
Drawing surfaces and solids

الدرجة الكلية للاختبار 40 درجة

مع أطيب التمنيات بالتوفيق،
د. أيمن جمال الدين أحمد