



قسم : الهندسة المعمارية



الدرجة الكلية : 60 درجة

كلية الهندسة

جامعة طنطا

الفرقة : الثانية
عدد صفحات الورقة الامتحانية (2)

الرّم الكودي : ARE 2209
زمن الامتحان : 3 ساعات

مادة : تاريخ ونظريات العمارة (2)
التاريخ : 3 يونيو 2023

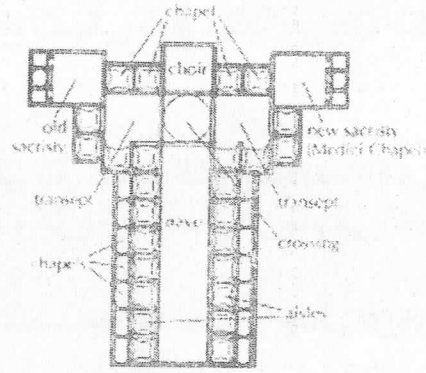
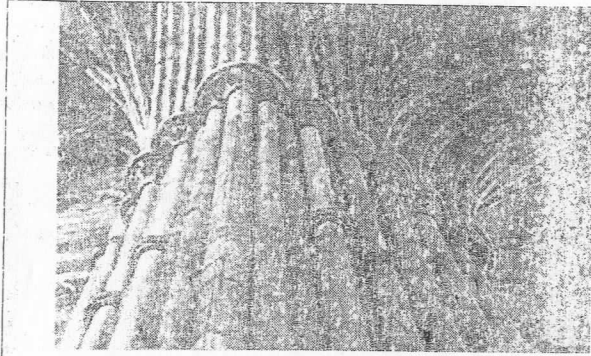
(20 درجة)

السؤال الاول:

A. اجب عن الاسئلة الآتية:

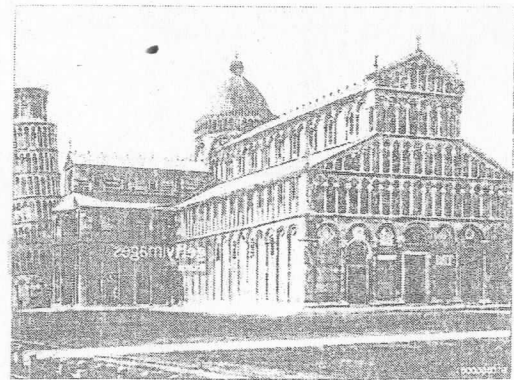
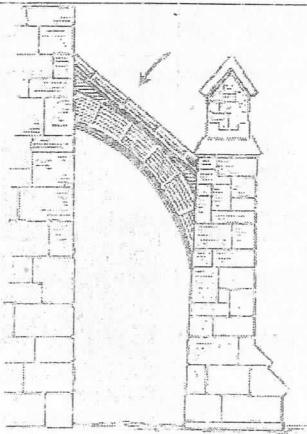
- (a) ماذا تعرف عن الطراز المعماري العمودي الانجليزي في المرحلة الثالثة من فترة العمارة القوطية؟
- (b) ماذا تعرف عن طراز النهضة الفرنسي في المرحلة الاولى وكيف كان مختلف عن طراز النهضة الايطالي؟

B. اكتب باختصار ما تعرفه عن الصور الآتية:



2

1



4

3

ارسم نموذج للآتي مع التوضيح باختصار سمات التصميم والمقارنة بينهم:

- 1) مسقط أفقى لنموذج من كنيسة من طراز فجر المسيحية
- 2) مسقط أفقى لأيا صوفيا كنموذج للعمارة البيزنطية
- 3) نموذج لكنيسة من عصر الرومانسك الألماني
- 4) كاتدرائية نوتر دام كنموذج للعمارة القوطية الفرنسية
- 5) كروكى لواجهة قصر بفينسيا فى ايطاليا من الطراز النهضى

A. اكمل الآتى:

1. كانت الكنائس فى عهد فجر المسيحية أعمدها الداخلية اما متقاربة جدا لتحمل تكناات أعلاها أو متباعدة تحمل عقودا نصف دائرية و أسقف خشبية
2. اخذت العمارة من الامبراطورية الغربية نظام المبانى البازيليكية فى بناء الكنائس، بينما أخذت من الامبراطورية الشرقية نظام القباب.
3. تنقسم القباب البيزنطية الى ثلاث انواع: القبة، القبة والقبة
4. من اهم الصفات المعمارية لطرز العصر هى الواجهات التى استخدمت البوائك والعقود المزخرفة والتى تعلو بعضها البعض فى الطوابق، وكثرة استعمال الرخام فى تغطية وكسوه الحوائط الداخلية والخارجية
5. وضع أسس الباروك وقواعده سواء فى التصميم الداخلى وأعمال الزخرفة والنحت والفريسيك، ويمكن وصف هذا طراز بانه عمارة الخطوط المنحنية التى دخلت على طراز عصر النهضة وتعتبر ساحة بروما بايطاليا نموذجا لذلك الطراز.
6. يقام على مكان تقاطع الصليب فى الكنائس الرومانسكية عادة برج منخفض، ويكون له سقف هرمى محتويا على النوافذ الصغيرة، اما بالنسبة لأن المحراب موجود فى الطرف الغربى من الكنيسة فاصبح المدخل عادة واقعة فى جانب آخر من الكنيسة وتؤدى الى الممشى مباشرة.

- B. ارسم كروكى لواجهة مبنى مكون من خمس طوابق على الطراز النهضى (يعتبر احياء للطراز النهضى) موضح كيف تستطيع ان تستفيد من دراستك للمنهج فى التطبيق العملى المعماري؟ (افترض المكان ونوع المبنى مع التوضيح)

مع اطيب التمنيات

أ. د. انجى الدرويش



الفرقة الدراسية: الثانية

كود المقرر: ARE2208

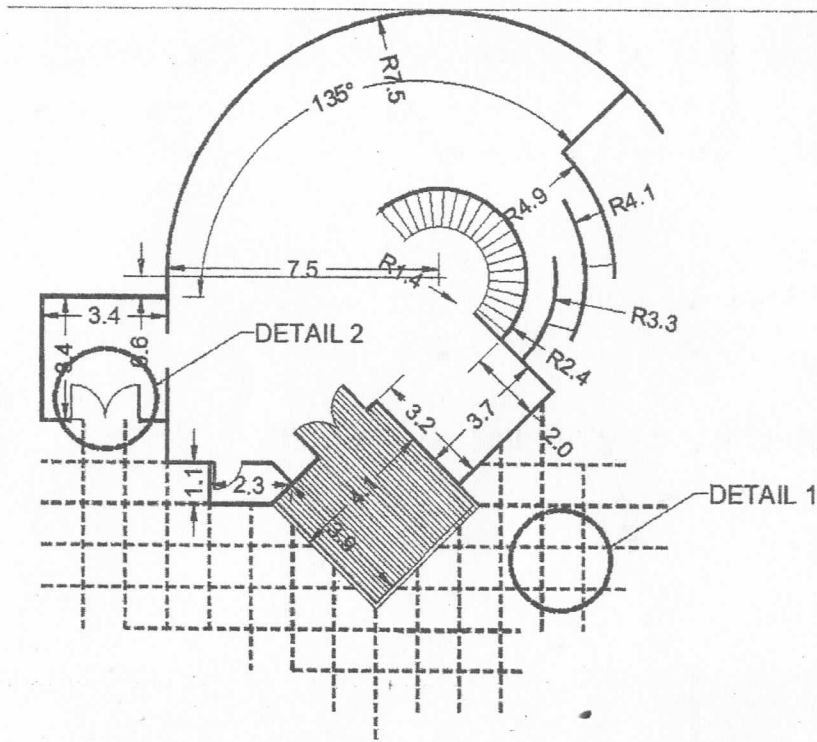
الدرجة الاجمالية: ٧٠ درجة

عدد الاوراق: ا ورقة

الزمن: ٤ ساعات

التاريخ: ٢٠٢٢/٦/٦ م

الرسم الموضح هو المسقط الأفقي للدور الأرضي لبنى فيلا مكون من دورين مبنى بنظام إنشاء هيكل، ارتفاع صافي الدور هو ثلاثة أمتار، تشطيب الأرضيات من الخشب عالي الكثافة و الحوائط الأسقف من الدهانات ، باب الفيلا خشب حشوات مفصلي ، والمطلوب عمل الرسومات التنفيذية موضعا عليها الاعمدة والمحاور والمقاسات والمناسيب وجداول الفتحات وجداول التشطيبات وكافة البيانات للاتي :-



(٧٠ درجة)

السؤال الاول:

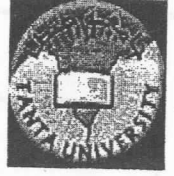
٤٠ درجة	مقياس رسم ١ : ٥٠	١- مسقط أفقي للدور الأرضي
١٥ درجة	مقياس رسم ١ : ٥	٢- تفصيلة ١ قطاع راسي برجولة خشب
١٥ درجة	مقياس رسم ١ : ٥	٣- تفصيلة ٢ قطاع راسي باب خشب حشوات



كلية الهندسة

قسم الهندسة المعمارية

الدرجة الكلية : 60 درجة



جامعة طنطا

الفرقة : الثانية

عدد صفحات الورقة الامتحانية (2)

الرقم الكودي : ARE2213

زمن الامتحان : 3 ساعات

مادة : تنسيق المواقع
التاريخ : يونيو 2023 م (الفصل الدراسي الثاني)

ملاحظات : اجب على الأسئلة الآتية افترض أى بيانات غير معطاه موضعا إجتبك بالرسومات ... وهكذا

السؤال الأول : (20 درجة)

- الرسم المرفق يوضح موقع عام لأحد المطاعم بها صالة طعام ومنطقة خدمة بجانب جزء اداري ويشمل:
- منطقة طعام خارجية ممتدة (جزء مغطي وآخر مكشوف)
 - منطقة منسقة للمدخل.
 - مدخل للخدمة ملحق به منطقة خدمة .
 - ممرات مشاه للتجول
 - أماكن انتظار سيارات.
 - يمكن فرض أي عناصر أخرى تخدم الموقع. موضعا من خلال التنسيق

المطلوب اقتراح تنسيق للأرض المحيطة بالمبني بما يتناسب مع الفراغات الداخلية مع ذكر أي طراز قام عليه التنسيق :

- أ- الديجرام الوظيفي للتنسيق موضح العلاقات الوظيفية (6 درجة)
- ب- موقع عام مبين عليه العناصر المطلوبة (تصميم نهائي) مع توضيح أسباب اختيارها بمقياس رسم 1 : 200 (14 درجة)

السؤال الثاني: اكمل الجمل التالية مع التوضيح بالكروكيات (15 درجة)

- يعتمد الانسان في تعامله مع البيئة علي عدة خطوات:
- ان المقصود بعملية التسوية للأرض هو اعادة تشكيل الارض محققة خصائصها:
- من وظائف العنصر النباتي من خلال استخامها كمحددات هو تحديده للفراغات سواء فراغات
- تتعدد انواع الاحواض المائية الي
- يتم تحديد وتمييز للاستخدامات المختلفة للتجهيزات من خلال الاختلاف في

السؤال الثالث : حدد صحة او خطأ الجمل التالية مع التعليل في الحالتين والتوضيح بالكروكيات (15 درجة)

- يمكن تقدير المساحة التي يشعر بها الانسان بالملكية الفردية بمساحة في نطاق دائرة قطرها 450 م.
- تعتبر طرق المشاه هي التدرج الثاني في مسارات الحركة ولا يجب ان تزيد مسافات السير منها الي الموقع المحدد عن 83 م.
- يتم استخدام الاسوار لإنشاء مناطق ذات مستوى عند ارتفاعات مختلفة، حيث لا يمكن إجراء التغييرات عن طريق الدرجات بسبب مسافات رأسية محدودة.
- تعمل الاشجار الكبيرة كنقاط تأكيدية للتكوين من خلال استخدامه مع الاشجار الصغيرة كما تعمل كنقاط مركزية داخل الفراغ.
- يجب الإخذ في الاعتبار تتابع خطوات العملية التصميمية الثابتة في كل المشروعات سواء في الموقع او الفترة الزمنية.

السؤال الرابع : (10 درجة)

- علي مر العصور ظهر تنسيق المواقع بالحضارات المختلفة بتأثيراته المتعددة سواء الاجتماعية او الجمالية او الوظيفية واختلفت الأسس التصميمية لكل حضارة عن الاخرى مع اختلاف العناصر المستخدمة ليصل الينا العديد من الطرز المتميزة.
- ناقش تلك العبارة مع التوضيح بالكروكيات من خلال تحليلك لاحد الامثلة لتنسيق الموقع باحد العصور .

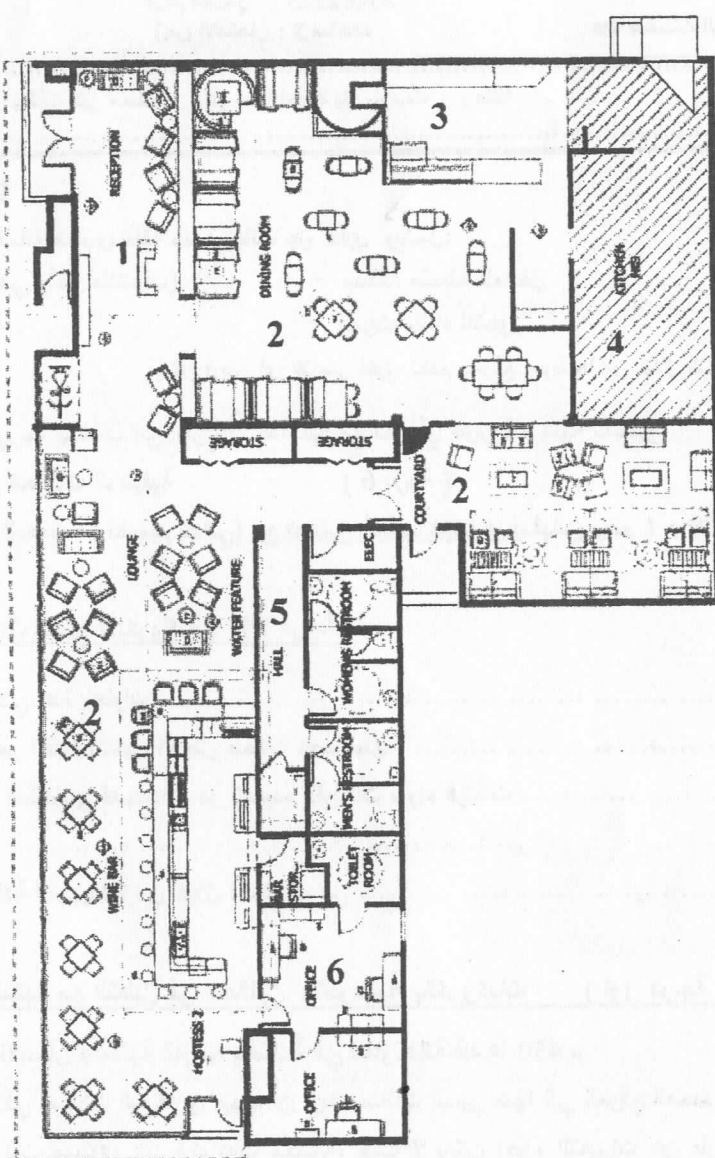
مع أطيب التمنيات بالتوفيق ،

أ.م.د./ نيرمين علي

أ.م.د./ انجي حسن

→

N
←



شارع رئيسي عرض 20 م

شارع فرعي عرض 12 م

1 entrance

4 kitchen

Layout scale 1: 400

2 dining

5 service

3 kitchen service

6 office



قسم الهندسة المعمارية

الدرجة : 80 درجة



الفرقة الثالثة
عدد الأوراق : ورقتين

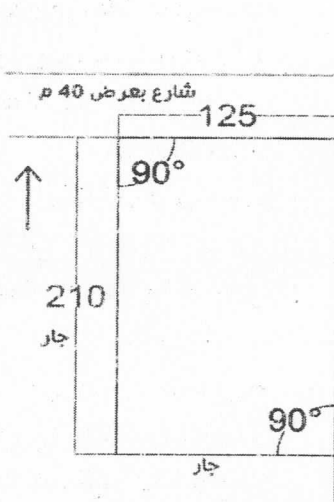
كود المقرر : ARE 3215
الزمن : 6 ساعات

اسم المقرر: تصميم معمارى 3ب
تاريخ الإمتحان: 7 يونيه 2023

تعتبر الانشطة الرياضية و الثقافية أساسية لبناء المجتمع وفي اطار سياسة الدولة في التوسع الافقي في المشروعات التنموية المستقبلية ومعدلات التنمية العمرانية المتسارعة في المناطق الجديدة تزعم الدولة فى انشاء مجمع سباحى ترفيهى بالمنصورة الجديدة بالموقع العام الموضح بالشكل.

عناصر المشروع:

N



1. حمام سباحة تعليمي/ترفيهي:

يشمل خدمات الجمهور والخدمات الميكانيكية وخدمات الرياضيين وخدمات الاعلاميين والخدمات العامة علي مساحة 6000م²

2. حمام سباحة للاطفال:

خدمات الجمهور والخدمات الميكانيكية وخدمات الرياضيين وخدمات الاعلاميين والخدمات العامة علي مساحة 6000م².

3. مبني اجتماعي اداري:

يشمل المطعم الرئيسي والمطبخ الخاص به والخدمات العامة والادارة والمحلات علي مساحة 2000م².

- خدمات للرياضيين وتشمل: غرف تغيير ملابس وادشاش ودورات مياه.
- خدمات عامة وادارة وتشمل: غرف للادارة، غرف للفنيين والصيانة، غرف أمن، غرف تغيير ملابس عمال مخازن.
- الادارة تشمل : مدير وسكرتارية وغرفة اجتماعات وغرف ادارية.
- مداخل، اماكن مفتوحة وصالونات لكل من الرياضيين، العاملين والجمهور.

للتطلب حرية إضافة ما يراه مناسباً من عناصر معمارية لتدعيم فكرته التصميمية وعلى الطالب تحديد النظام الانشائي وتحديد كل المسطحات المكملة مع مسارات الحركة المختلفة ، المساحات المفتوحة وعناصر تنسيق الموقع.

الرسومات المطلوبة:

1. موقع عام بمقياس رسم 1 : 400
2. المساقط الأفقيه بمقياس رسم 1 : 200
3. واجهه رئيسيه بمقياس رسم 1 : 200
4. قطاع رأسى بمقياس رسم 1 : 200
5. أى رسومات أضافيه توضح فكرة المشروع

مع أطيب التمنيات بالتوفيق،

أ.م.د. / عزة السقا

أ.م.د. / مروة قمر الدولة

أ.د. / انجى الدرويش

أ.د. / أحمد عبد الوهاب