



الدرجة : 40 درجة

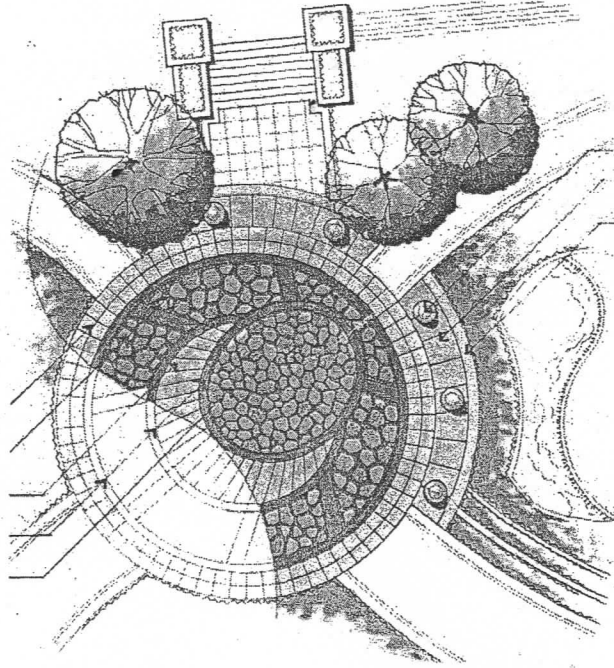
المستوى : الثاني
عدد الأوراق : ورقة واحدة

كود المقرر : ARE103
الزمن : 3 ساعات

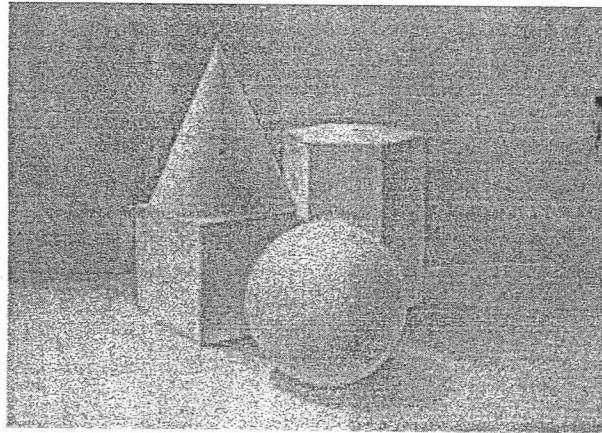
إسم المقرر: الرسم ووسائل التعبير المعماري
تاريخ الإمتحان : 11 يونيو 2023

السؤال الاول : (10 درجات) المطلوب رسم تكوين هندسي باستخدام الأشكال الهندسية الأساسية داخل مربع أبعاده 12 * 12 سم وتلوين تكويناته باستخدام أقلام التحبير.

السؤال الثاني : (15 درجات) باستخدام الألوان الخشب اخراج الموقع العام التالي:



السؤال الثالث : (15 درجات) باستخدام أقلام الرصاص ارسم تكوين هندسي مستخدماً الأحجام الأساسية موضحاً عليها الظل والظلال داخل مربع 15 سم * 15 سم



مع أطيب التمنيات بالتوفيق،

ا.م.د/ مروة قمر الدولة

ا.م.د/ م.ى وهبه مذكور



امتحان الفصل الدراسي الرئيسي الثاني العام الجامعي ٢٠٢٢-٢٠٢٣

كود المقرر : ARE102
عدد الورق : 2 ورقه

الزمن : ٢ ساعه

اسم المقرر : نظريات العمارة ١
تاريخ الامتحان : ٤-٦-٢٠٢٣

(40 درجة)

اجب عن الاسئله التاليه مع دعم اجابات الاسئله بالرسم اذا لزم

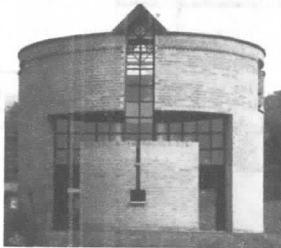
السؤال الاول: (٢٥ درجة)

أكمل ما يلي :

- ١- تعريف العمارة عند لوكوربوزيه هو
 - ٢- الشروط الواجب توافرها في المبنى
 - ٣- المجال شديد البروده والمجال البارد هما
 - ٤- التماثل كمبدأ من مبادئ التكوين المعماري هو وينقسم إلى
 - ٥- المسافه الاجتماعيه هي
 - ٦- شروط تصميم عناصر التوزيع الأفقية هي
 - ٧- المتانة أحد الشروط الواجب توافرها في المبنى ويتم تحقيقها عن طريق
 - ٨- الخصائص البصريه لعناصر التشثيل المعماري
 - ٩- الخصوصية هي ويمكن تحقيقها من خلال
 - ١٠- العناصر الأساسية للتكوين المعماري هي.....
- (ب) القيمة الأصلية للعمارة تتمثل في تعزيز استمرارية الحياة الإنسانية, وذلك بحماية السكان. فالحماية تُعد من العوامل التي أتاحت للسكان فرصة للاهتمام بالاحتياجات الإنسانية .
من خلال العبارة السابقة وضح اسباب الحاجة إلى مأوى و اختيار مكان المأوى والاعتبارات التي يجب ان تتوافر فيه .

السؤال الثاني: (٥ ادرجة)

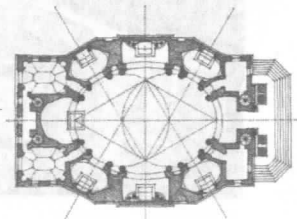
- (أ) يتشكل المبنى عن طريق تحولات لأجسام أساسية أو تغيرات تتولد عن معالجة بعد واحد أو أكثر -في الكتلة.
توضح الصور مجموعة من المباني المختلفه , وضح نوع التحول في تشكيل كل كتلة مع الرسم (٦ درجات)



(ج)



(ب)



(ا)

- (ب) ينبع مبدأ التدرج من أن معظم التكوينات المعمارية تتضمن اختلافاً حقيقياً بين كتلتها وفراغاتها.
 من خلال دراسة مبدأ التدرج تناوله بالشرح والتوضيح مع التوضيح بالرسم (٥ درجات)
 (ج) عرف عمله التصميم المعماري وماهى خطوات ومراحل التصميم المعماري بايجاز مع الرسومات التوضيحية (٤ درجات)

السؤال الثالث: (٢٠ درجة)

(٨ درجات)

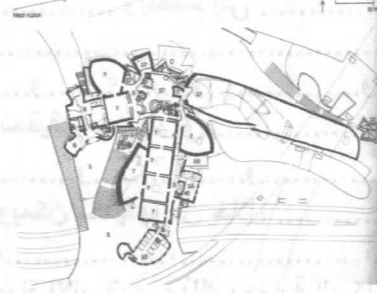
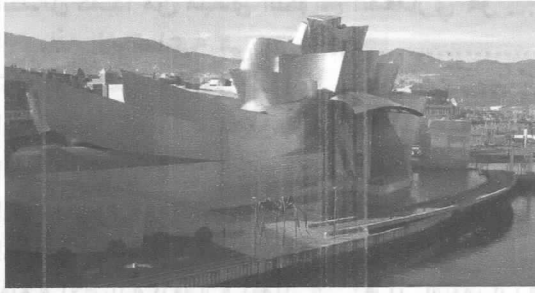
(أ) قارن بين كل من مع التوضيح بالرسومات :

- ١- عناصر الاتصال الأفقية والعناصر الاتصال الرأسية .
- ٢- الكتلة الواحدة في التصميم وتعدد الكتل .
- ٣- المستوى العلوي (السقف) و المستوى الرأسي (الحوائط) .
- ٤- الكتل المنتظمة وغير المنتظمة .

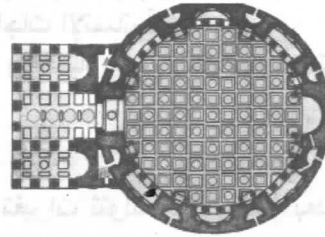
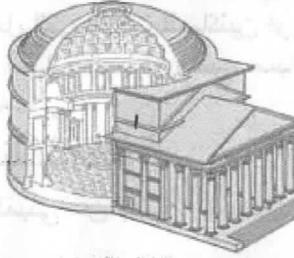
(ب) يتكون المبنى من عدة عناصر , اذكر تلك العناصر وتحدث عن اثنين منهم بالتفصيل مع الرسم . (٦ درجات)

(٦ درجات)

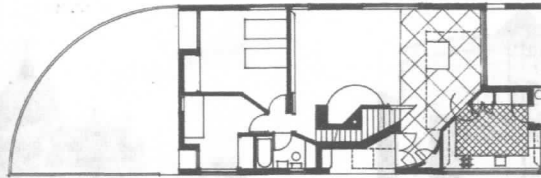
(ج) يتنوع التنظيم الفراغي إلى انواع مختلفة من عدة نظم , اذكر تلك الأنظمة، ثم تحدث عن اثنين منهم من خلال الأمثلة التالية مع الشرح والتوضيح بالرسومات . (٦ درجات)



(أ)



(ب)



(ج)

مع تمنيات النجاح والتوفيق
 د/لبنى عبدالله عبدالفتاح أغا



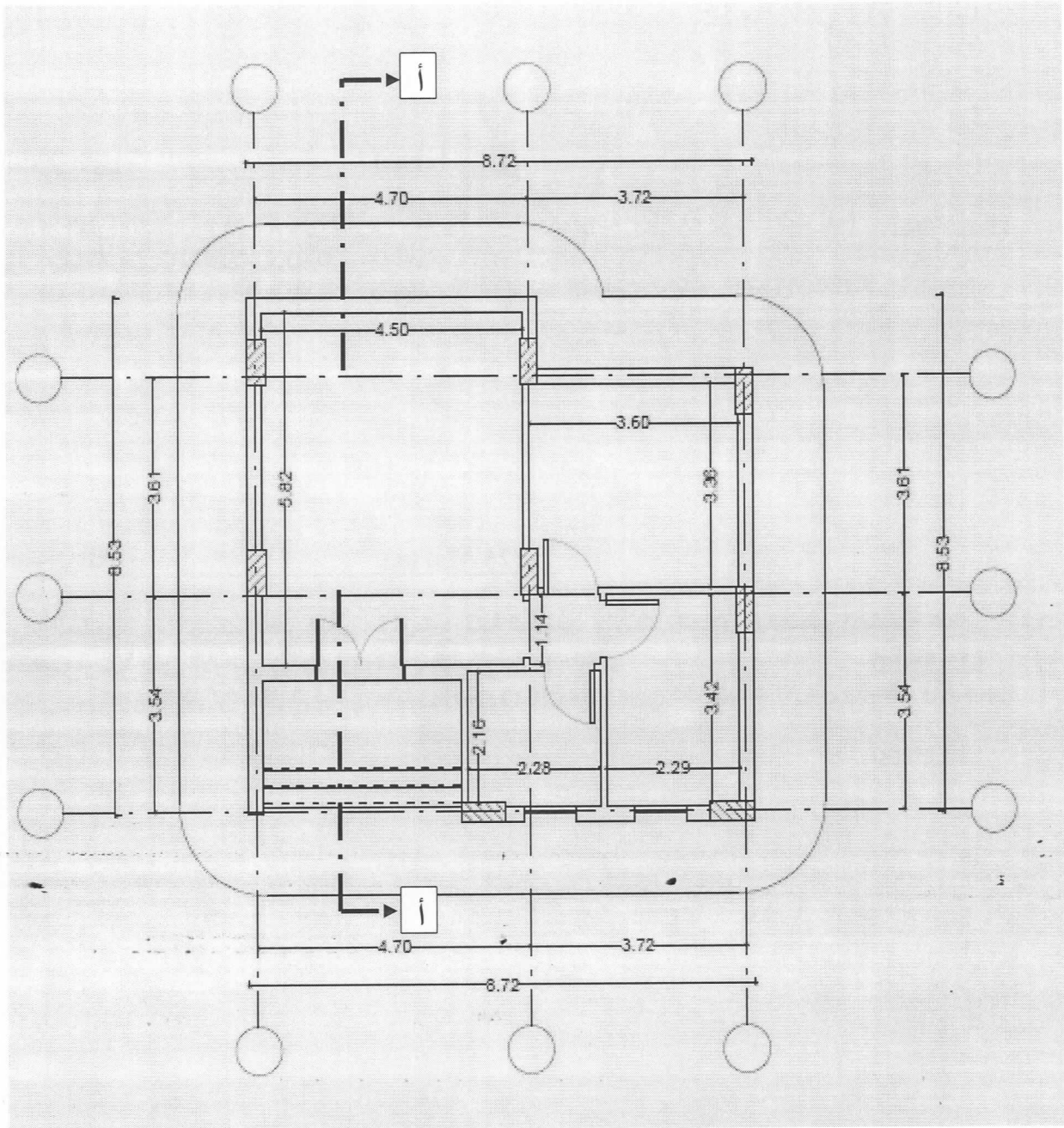
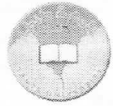
Course Title	إنشاء معمارى 1	Final Exam	Course Code	ARE109
Date	29-05-2023	No. of Pages 2	Allowed time	3 hours

السؤال الأول : (15 Marks)

- أ- اذكر الفكرة الإنشائية (فكرة العمل) لكل من : طريقة الأسقف المفرغة وطريقة الشدات المنزلاقة؟ **(6.0 Mark)**
- ب- عرف كلاً من: (شناوي – ترويسة – مدماك) **(3.0 Mark)**
- ج - ارسم مدماكين لركن حائط سمك طوبية ونصف بطريقة الرباط الإنجليزي بمقياس رسم (1: 20) ؟ **(6.0 Mark)**

السؤال الثاني : (25 Marks)

- أولاً: المطلوب رسم المسقط الأفقي التالي مع توضيح كافة المناسيب والأبعاد والمحاور والعناصر الإنشائية علماً
منسوب أرضية الدور الأرضي (+ 0,60) وذلك بمقياس رسم (1: 50). **(15 Mark)**
- ثانياً: رسم قطاع أ-أ مار بالمدخل الرئيسي بمقياس رسم (1: 50) مع توضيح كافة طبقات الأرض والسقف والمناسيب
والأبعاد والمحاور. **(10 Mark)**



End of questions Best Wishes

Dr. azza sobhi el sakka



Tanta University

Environmental Architecture Program
Total Marks: 40 marks



Faculty of Engineering

Course title	Engineering Surveying	Academic Year (2022/2023) Second Semester Exam (June 2023)	Course code	CPE111
Date	15 / 6 / 2023	No. of pages: 2	Allowed time	3 hrs

الياردة = ٣ قدم ، القدم = ١٢ بوصة ، البوصة = ٢,٥٤ سم ، الجالون = ٤,٥٤٦ لتر ، اللتر = ١,٠٠٠ سم ^٣ الديسيمتر = ١٠ سم ، الهكتار = ١٠٠٠٠ م ^٢ ، الأيكر = ٤٣٥٦٠ قدم ^٢				
--	--	--	--	--

السؤال الأول (١٠ درجات)

١- اجب عن الأسئلة التالية: (٦ درجات)

(أ) ما المقصود بالتغيرات المناخية؟ وما هي أسبابها ونتائجها الكارثية؟

(ب) في احدى المدن ذات الكثافة السكانية العالية حيث تغطي المباني الخرسانية والطرق حوالي ٩٥٪ من المساحة الكلية للمدينة، اشرح كيف يمكن تقليل البصمة الكربونية للمدينة؟ وما هو دور الاستشعار عن بعد بالأقمار الصناعية والرفع المساحي ثلاثي الأبعاد في المساعدة على حل تلك المشكلة؟

٢- حمام سباحة قاعدته مستطيلة الشكل بأبعاد ١٢٠ ياردة في ٧٠ ياردة وارتفاعه ٨ متر، تم ملء ٨٠٪ من الحمام بالماء طبقاً لشرط التصميم، وعند هطول أمطار غزيرة لمدة ٥ ساعات، زاد حجم الماء في الحمام بمعدل ٢٠٠٠٠ لتر في الساعة، في نفس الوقت تم صرف المياه من الحمام بمعدل ١٤١,٣ قدم مكعب في الساعة، احسب بالتر ارتفاع الماء المتبقي في حمام السباحة بعد توقف الأمطار. (٤ درجات)

السؤال الثاني (١٣ درجة)

١- صمم وارسم مقياس شبكي ١:٤٠٠٠ يقرأ الى دقة ٠,١ متر، ثم وضع عليه خط طوله ١١,٤ متر.

(٤ درجات)

٢- قطعة أرض رباعية الشكل (أ ب ج د أ) تم رفعها بشرط القياس فكان طول الضلع أ ب = ١٢٨ متر، ب ج = ٨٢ متر، ج د = ١٢٦ متر، د أ = ١١٢ متر، د ب = ١٤٢٠ ديسيمتر، المطلوب:

(أ) احسب مساحة قطعة الأرض بالهكتار والأيكر. (٤ درجات)

(ب) استنتج طول القطر أ ج بالقدم. (١ درجة)

(ج) إذا كانت الأرض محاطة بالمباني من جميع الجهات ماعدا الضلع أ ب المطل على شارع، وضع بالرسم الكروكي خطوات الرفع المساحي للأرض باستخدام جهاز محطة الرصد المتكاملة. (٤ درجات)

السؤال الثالث (١٠ درجات)

١- اذكر باختصار كيف يمكن عمل رفع مساحي ثلاثي الابعاد لمنطقة القاهرة القديمة بالكامل باستخدام المساحة التصويرية فقط، بحيث تظهر المساجد والمباني الاثرية في الجسم ثلاثي الابعاد بدقة عالية جدا، بينما لا تشترط الدقة العالية في رفع المباني السكنية الغير تاريخية. (٣ درجات)

٢- إذا كان المطلوب ترميم أحد القصور الأثرية ليعاد افتتاحه للسياح مع الحفاظ على ملامحه المعمارية الأصلية قدر المستطاع، علما بأن عملية الترميم تشمل تصميمات إنشائية ومعمارية وميكانيكية وكهربائية حتى يصبح المبنى امن وجاهز لاستقبال الزائرين، اجب عن الأسئلة التالية:

أ) اذكر خطوات الرفع المساحي الخارجي ثلاثي الأبعاد فائق الدقة للقصر إذا توفرت لديك جميع أجهزة الرفع المساحي، حيث لا يمكن رؤية تفاصيل سقف القصر وقبته الزجاجية عند الوقوف على الأرض. (٣ درجات)

ب) اذكر باختصار كيف يمكن استخدام نظام 5D BIM لتخطيط عملية الترميم بالكامل. (٤ درجات)

السؤال الرابع (٧ درجات)

من ثلاثة أوضاع للميزان أخذت القراءات الآتية بالأمتار وعلى أبعاد متساوية كل منها يساوي ٥٠ متر :

الوضع الأول: ٢,٣٥ ، ١,٥٠ ، ٢,١٠

الوضع الثاني: ٢,٥٠ ، ٢,٧٨ - ١,٢,٤٧ ، ٠,٨٥

الوضع الثالث: ٢,٤٥ ، ١,٩٥ ، ٢,٠٠ ، ١,٦٥

احسب في جدول ميزانية كامل مناسب النقاط المختلفة مع عمل التحقيقات الحسابية إذا كان منسوب النقطة الأولي هو ١٠ متر فوق متوسط منسوب سطح البحر، ثم أوجد معدل انحدار سطح الأرض بين النقطتين الخامسة والأخيرة.

انتهت الأسئلة، مع أطيب الأمنيات بالنجاح والتوفيق



السؤال الاول : (10 درجات)

- أ- عرف البيئة ؟ واستنتج العوامل التي تتأثر بها البيئة ؟
- ب- ما أهم المشكلات البيئية التي تواجه المجتمعات في الوقت الحالي ؟
- ت- كيف تؤثر أنواع البيئة على الأفراد ؟

السؤال الثاني : (12 درجات)

- أ- لماذا نحتاج الى تقييم الاثر البيئي ؟
- ب- استنتج مراحل تقييم الاثر البيئي ؟
- ت- وضح دور طريقة القائمة المرجعية في تقييم الاثر البيئي ؟

السؤال الثالث : (18 درجات)

- أ- وضح أسباب حماية البيئة طبقا لقواعد القانون الدولي ؟
- ب- " أصدرت العديد من التشريعات الدولية المنظمة للبيئة على المستوى الدولي والاقليمي " اذكر تلك الاعلانات والتوصيات واستنتج دورها في حماية البيئة ؟
- ت- ما هو مفهوم الجامعة الخضراء ؟ وما هي معايير تصنيف الجامعات الخضراء ؟

المستوى : الأول	كود المقرر : ENGXE3	مادة : إدارة المشروع
عدد صفحات الورقة الامتحانية (1)	زمن الإمتحان : 2 ساعة	تاريخ الامتحان : 2023/6/6 (الفصل الدراسي الثاني)

السؤال الأول :

1. من خلال دراستك لمقرر ادارة المشروعات : ما هو فريق التشييد ؟ وما هدف كل عضو من أعضاء هذا الفريق؟
2. المطلوب حساب تكلفة مبنى سكنى ثمانية أدوار والأساسات على مساحة مباني 1200 م² ، وإذا كانت المعلومات السابقة تبين أن تكلفة إنشاء مبنى مشابه لذلك المبنى وعلى مساحة 500 م² وبارتفاع ثلاثة أدوار والأساسات قد تكلف نصف مليون جنية مصرى.

السؤال الثانى :

- 1- ما هى المخاطر المرتبطة بالنواحى التالية : الادارة - التنفيذ - النواحى المالية .
- 2- اذكر مراحل الرقابة على تكلفة المشروع؟

السؤال الثالث :

- 1- قارن بين أنواع (المناقصات المفتوحة - المناقصات المحدودة - المناقصات التعددية) من حيث التعريف، والمميزات والعيوب .
- 2- توجد عرده استراتيجيات لتحديد علاقة المنتج المعمارى بالسوق ... وضح تلك الاستراتيجيات مع الشرح .

السؤال الرابع :

- 1- اذكر خطوات دراسة الجدوى الفنية .
- 2- وضح العلاقة بين الذكاء الاصطناعى ومراحل (مرحلة البدء - مرحلة الاغلاق) بمشروعات البناء ؟

مع أطيب التمنيات بالتوفيق ،،،

ا.م.د/ مروة قمر الدولة